



Stadt **Laichingen**



Schulwegeplan

Feldstetten





Impressum:

Herausgeber: Stadt Laichingen
Bahnhofstraße 26
89150 Laichingen
www.laichingen.de

Illustrationen: Tom Nassal/Crosscreative Designstudios
In Kooperation mit den Verkehrsdetektiven
des ADAC: Felix & Frieda

Gesamtherstellung: mv-verlag Landthaler-Pfeifle GbR,
Am Wallenkreuz 8, 89079 Ulm-Wiblingen
Kartografie: © 2013 mv-verlag Landthaler-Pfeifle GbR

© 2013 by Stadt Laichingen

Liebe Eltern,

endlich ist es soweit: Ihr Kind kommt in die Schule, ein neuer Lebensabschnitt beginnt. Damit verbunden ist ab sofort auch die aktive und regelmäßige Teilnahme am Straßenverkehr.

Kinder handeln oft unvorhersehbar und müssen besonders geschützt und beachtet werden. Allein durch ihre geringe Körpergröße sind sie besonders gefährdet. Kinder haben auch eine "lange Leitung". Für das Reagieren in einer nicht zu schwierigen Situation benötigen sie die 2,5-3fache Zeit eines Erwachsenen. Zusätzlich sind die Kleinen noch sehr ichbezogen. Sie denken, wenn ich das Auto sehe, dann sieht es auch mich.

Deshalb ist eine gute Vorbereitung beim Erlernen des Schulwegs eine wichtige Aufgabe der Eltern, die viel Zeit, Geduld und Einfühlungsvermögen erfordert. Um Sie dabei zu unterstützen, möchte wir Ihnen mit diesem Schulwegeplan eine Empfehlung in die Hand geben, welcher Schulweg am sichersten ist und wo die Kinder besonders vorsichtig sein müssen.

Für die engagierte Mitarbeit aller Beteiligten möchten wir uns herzlich bedanken. Wir hoffen auf eine hohe Akzeptanz des Schulwegeplans, der erstmals für die Grundschüler in Feldstetten erstellt wurde.

Freundlich grüßt Sie



Ihr Bürgermeister
Klaus Kaufmann



Ihre Ortsvorsteherin
Elisabeth Enderle



Zeichenerklärung:



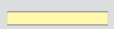
Ampelanlage



an dieser Stelle ist
Vorsicht geboten

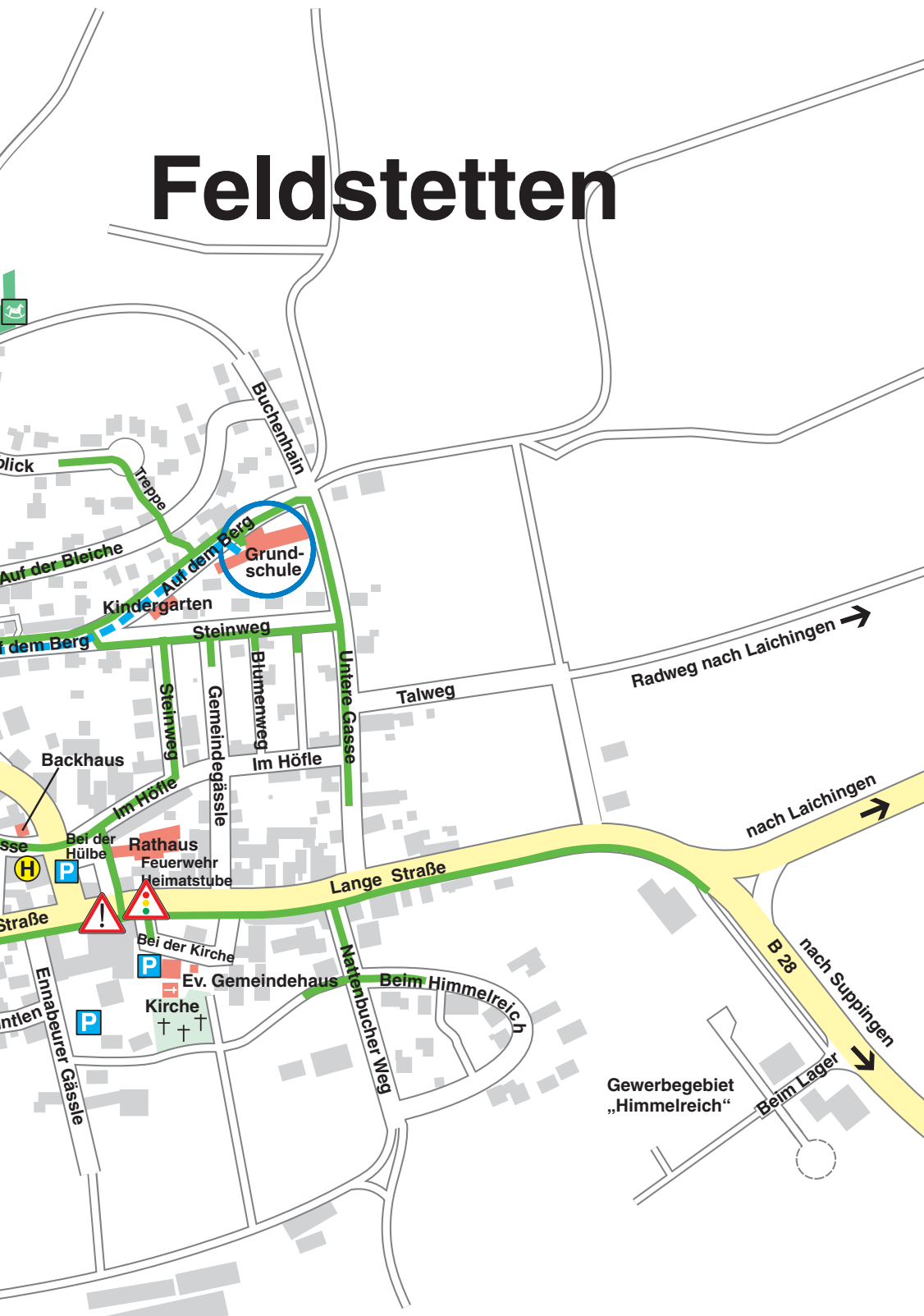
— vorgeschlagener Schulweg

- - - vorgeschlagener Weg zum
Sportplatz



Hauptverkehrsstraße

Feldstetten





Tipps für Eltern:

1. Begleitung des Schulwegs

Den künftigen Schulweg sollten Eltern mit ihrem Kind lange vor dem ersten Schultag üben. Begleiten Sie Ihr Kind auch noch längere Zeit nach dem Schulanfang und kontrollieren Sie später ab und zu, ob es sich noch so verhält, wie Sie es mit ihm geübt haben. Lassen Sie Ihr Kind möglichst nicht alleine zur Schule oder nach Hause gehen. Helfen Sie, Weggemeinschaften zu bilden.

2. Schulweg wählen

Ihr Kind sollte die Fahrbahn möglichst wenig überqueren müssen. Straßen mit starkem Verkehr sollten an den Stellen überquert werden, die durch eine Ampel oder einen Zebrastreifen gesichert sind. Bedenken Sie bitte, dass der kürzeste Schulweg nicht immer der sicherste ist. Kleine Umwege können oft hohe Sicherheit bringen.



3. Zeitvorgabe für den Weg zur Schule

Kalkulieren Sie schon beim Frühstück ein, dass Ihr Kind ca. eine viertel Stunde vor Schulbeginn in unmittelbarer Nähe des Schulgebäudes sein soll, nur so wird nicht gehetzt.





4. Auffällige Kleidung

Je heller und bunter die Kleidung, umso sicherer ist sie. Früh gesehen zu werden hilft Unfälle zu verhindern. Reflektoren sind sehr wichtig und können Leben retten. Trage deshalb eine Sicherheitsweste. Besonders zu empfehlen sind die ADAC-Sicherheitswesten.

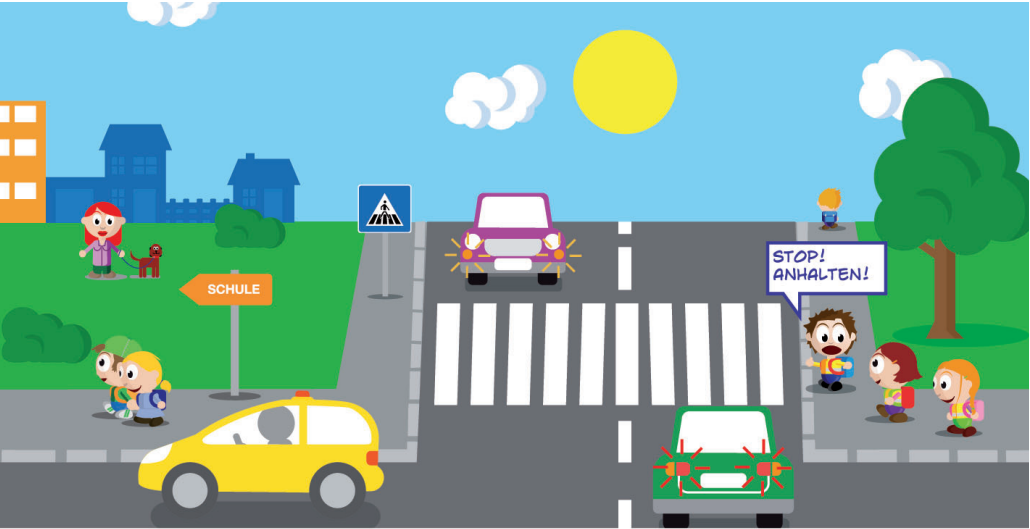


5. Schülerbeförderung mit privatem Kraftfahrzeug

Fahren Sie Ihr Kind nur in Ausnahmefällen zur Schule und wieder nach Hause. Halten Sie bitte nie an Bushaltestellen oder direkt vor der Schule, sondern wenn möglich immer auf der Straßenseite, auf der die Schule liegt.

6. Vorbildliches Verhalten

Denken Sie bei Ihrem eigenen Verhalten immer an die wichtige Vorbildrolle, die Sie für Ihr Kind haben. Versuchen Sie immer konsequent zu sein. Gehen Sie stets mit gutem Beispiel voran und erklären Sie Ihrem Kind immer Ihr Verhalten!



Folgende Regeln sollten bei einem sicheren Schulweg beachtet werden!

- Ihr Kind sollte die Fahrbahn möglichst wenig überqueren müssen.
- Straßen mit starkem oder sehr schnellem Verkehr sollten an den Stellen überquert werden, die durch eine Ampel oder einen Zebra-streifen gesichert sind.
- Es wird besonders darauf hingewiesen, dass Fahrradfahrer an Kreuzungen, Einmündungen sowie an unübersichtlichen Stellen absteigen und diese zu Fuß überqueren sollen.



Kennt ihr diese Schilder?

